

0061 0062

Cosmo 1 / Cosmo 2

Fahrradhanhänger

Bicycle Trailer

Remorque de vélo

Remolque de bicicletas

Rimorchio da bici



Sehr geehrter Kunde, wir gratulieren Ihnen zum Erwerb Ihres Fahrradanhängers. Lesen Sie die folgenden Hinweise sorgfältig durch und befolgen Sie diese, um möglichen Schäden vorzubeugen. Für Schäden, die durch Missachtung der Hinweise und unsachgemässen Gebrauch entstehen, übernehmen wir keine Haftung. Scannen Sie den folgenden QR-Code, um Zugriff auf weitere Informationen rund um das Produkt zu erhalten.



INHALTSVERZEICHNIS

Sicherheitshinweise 4
Geräteübersicht 4
Lieferumfang 5
Zusammenbau 6
Befestigung am Rad 7
Wichtige Hinweise zur Befestigung und Benutzung 8

TECHNISCHE DATEN

Artikelnummer	0061 0062
Abmessungen (zusammengebaut)	127 x 62 x 40 cm / 150 x 70 x 50 cm
Abmessungen Anhänger	63 x 42 cm / 96 x 46 cm
Gewicht Anhänger	7.55 kg / 13 kg
Maximales Beladungsgewicht	40 kg
Maximaler Reifendruck	1.70 - 2.00 Bar (25 - 30 PSI)

SICHERHEITSHINWEISE

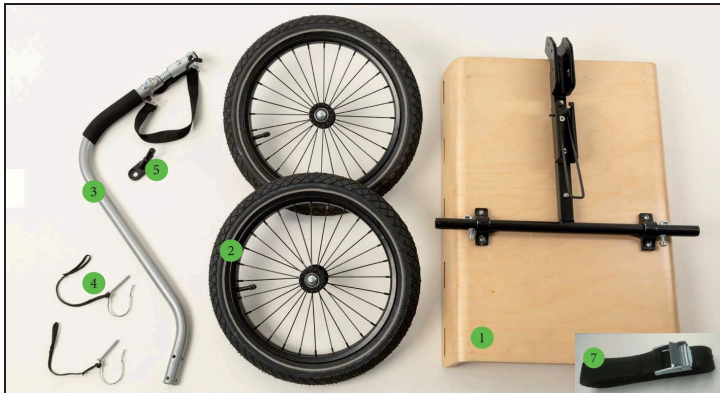
- Der Anhänger sollte nicht mit mehr als 40 kg beladen werden.
- Der Anhänger darf nicht benutzt werden, um Personen damit zu befördern.
- Führen Sie keine technischen Modifikationen am Gerät durch. Dies kann zu Gefahren im Straßenverkehr führen und die Herstellergarantie erlischt.
- Nutzen Sie den Anhänger nicht auf steinigem, unebenem Gelände und in gefährlichen Verkehrssituationen.
- Das ziehende Fahrrad muss in einwandfreiem Zustand sein. Die Bremsen sollten perfekt funktionieren. Mit Anhänger (und Beladung) verlängert sich Ihr Bremsweg.

GERÄTEÜBERSICHT



Zusammengebauter Anhänger

LIEFERUMFANG



1	Fahrgestell (1x)	6	2 rote und 2 weiße Reflektoren (nicht auf dem Bild dargestellt)
2	Räder (2x)		
3	Deichsel (1x)	7	Gurt (2x)
4	Stifte (2x)		
5	Fahrradkupplung (1x)		

ZUSAMMENBAU

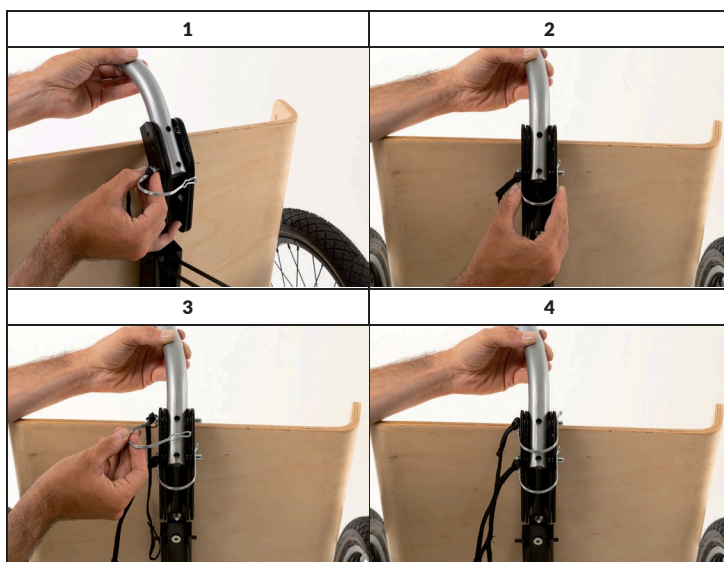
(a) Entfernen Sie die Schutzkappen an den Achsenden.

(b) Schieben Sie die Räder auf die Achsen. Sie hören ein Schnappgeräusch.

(c) Stecken Sie die Deichsel in die Halterung am Fahrgestell und drehen Sie sie in die gewünschte Position:

- Handwagen-Modus: die Deichsel zeigt im 90°-Winkel nach oben.
- Fahrradanhänger-Modus: Die Deichsel zeigt im 45°-Winkel schräg zur Seite

(d) Stecken Sie die beiden Sicherungstifte durch die Löcher, um die Deichsel am Fahrgestell zu befestigen. Verwenden Sie Federklammern, um die Verbindung zu sichern.



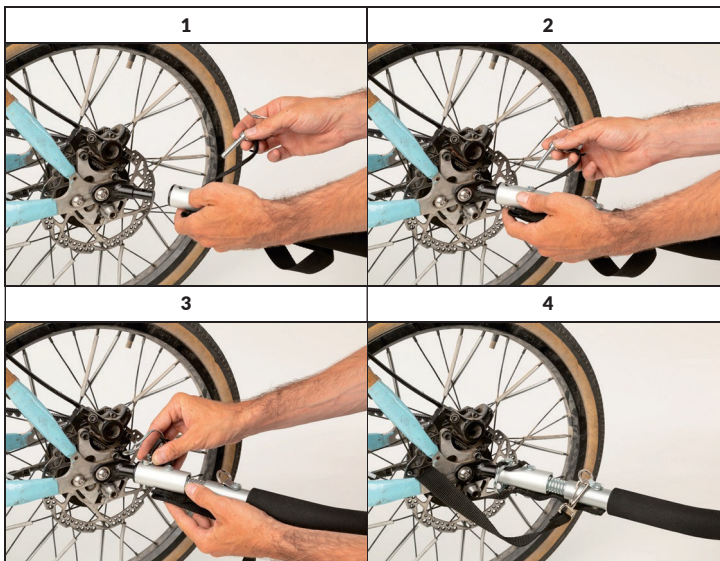
BEFESTIGUNG AM RAD

(a) Ziehen Sie die Anhängerkupplung aus der Deichsel und montieren Sie sie auf der Hinterachse des Fahrrads:

- Bei Achsen mit Schnellspanner: Nehmen Sie die gesamte Achse heraus, schieben Sie die Achse durch die Anhängerkupplung und befestigen Sie die Achse wieder mit dem Schnellspanner.
- Bei Achsen, die mit Muttern befestigt sind: Schrauben Sie die Mutter und die Unterlegscheibe ab. Schieben Sie die Anhängerkupplung auf die Achse und ziehen Sie die Unterlegscheibe und die Mutter wieder fest.

(b) Befestigen Sie die Deichsel an der Anhängerkupplung und sichern Sie die Deichsel mit dem Sicherungsstift.

(c) Sobald die Deichsel befestigt ist, ziehen Sie den Sicherheitsgurt durch die hintere Kettenstrebe am Fahrrad und haken Sie ihn in die Halterung an der Deichsel ein.



WICHTIGE HINWEISE ZUR BEFESTIGUNG UND BENUTZUNG

Hinweis: Die Verbindung zwischen Fahrrad und Anhänger ist der wichtigste Schritt im Montageprozess. Vergewissern Sie sich, dass der Anhänger sicher mit dem Fahrrad verbunden ist. Wenn sich die Anhängerkupplung nicht sicher an Ihrem Fahrrad befestigen oder anziehen lässt, verwenden Sie sie nicht. Wenden Sie sich an Ihren Fahrradhändler, um Hilfe bei der korrekten Installation zu erhalten.

- Überprüfen Sie den Zustand von Fahrrad und Anhänger vor jedem Gebrauch.
- Fahren Sie immer defensiv. Während der Nutzung müssen Sie die örtlichen Verkehrsvorschriften beachten.
- Mit Anhänger benötigen Sie einen zusätzlichen Bremsweg. Üben Sie mit Ihrem Anhänger vor dem Gebrauch, bis Sie mit ihm vertraut sind.
- Stellen Sie sicher, dass Ihre Ladung vor der Fahrt gesichert ist. Überschreiten Sie nicht das maximale Beladungsgewicht.
- Achten Sie darauf, dass Sie ein geeignetes Fahrrad verwenden. Fragen Sie im Zweifelsfall Ihren lokalen Fahrradhändler oder Ihren Hersteller.
- Überprüfen Sie nach dem Zusammenbau und vor der Fahrt, ob die Anhängervorrichtung vollständig eingerastet ist.
- Überprüfen Sie regelmäßig den Reifendruck. Achten Sie darauf, dass der Reifendruck immer zwischen 1.70 - 2.00 Bar (25 - 30 PSI) liegt.
- Verwenden Sie den Anhänger nach Möglichkeit nur auf glatten Straßen. Vermeiden Sie Bordsteine, Schlaglöcher oder unebenen Untergrund.
- Wenn Sie bergab oder um eine Kurve fahren, müssen Sie langsamer fahren

HERSTELLER

Hersteller:

Alpine Sauna GmbH, Georgsmatt 3b, 6415 Arth, Schweiz

