

0031

Hyperion

Saunazelt



ALPINE SAUNA

SAUNA EVERYWHERE

Sehr geehrter Kunde, wir gratulieren Ihnen zum Erwerb Ihres Saunazeltes. Lesen Sie die folgenden Hinweise sorgfältig durch und befolgen Sie diese, um möglichen Schäden vorzubeugen. Für Schäden, die durch Missachtung der Hinweise und unsachgemässen Gebrauch entstehen, übernehmen wir keine Haftung.

INHALTSVERZEICHNIS

Sicherheitshinweise 4
Lieferumfang 5
Aufbau 6
Montage Trennwand 9
Saunabetrieb 10
Abbau 11
Wichtige Hinweise 12

TECHNISCHE DATEN

Artikelnummer	0031
Abmessungen (zusammengebaut)	320 x 320 x 210 cm
Abmessungen (gefaltet)	160 x 40 x 40 cm
Gewicht	24kg

SICHERHEITSHINWEISE

- Im Saunabetrieb untere Lüftungsklappe in der Zeltwand immer geöffnet lassen!
- Sauna nicht unbeaufsichtigt betreiben.
- Nur geeignetes und trockenes Brennholz verwenden.
- Keine brennbaren Materialien in die Nähe des Ofens platzieren.
- Führen Sie keine technischen Modifikationen am Zelt durch. Dies kann zu Gefahren im Gebrauch führen und die Herstellergarantie erlischt.
- Stützen Sie bei Schneefall mit einer geeigneten Deckenstütze das Dach von innen gegen die Dachlast ab.
- Bei Nichtgebrauch Fensterabdeckungen von aussen anbringen.
- Bauen Sie bei starkem Wind das Saunazelt ab.
- Sichern Sie das Saunazelt mit den mitgelieferten Heringen und Abspannseilen ausreichend gegen Wind oder beschweren Sie den äusseren Zeltsaum ausreichend mit Gewichten.
- Unterlegen Sie den Saunaofen immer mit der mitgelieferten Hitzeschutzmatte um Schäden am Untergrund zu verhindern.
- Nur geeignete Aufgussmittel verwenden.
- Kinder nur in Begleitung Erwachsener in die Sauna.

ÜBERSICHT



Aufgebautes Saunazelt

LIEFERUMFANG



1	Zelttasche + Zelt	6	Anleitung
2	Regenschutzplane		
3	Heringe & Abspannseile		
4	Zeltstangen		
5	Hitzeschutzmatte (Ofen)		

ZELTAUFBAU

- (1) Platzieren Sie die Zelttasche auf einem ausreichen grossen und ebenen Untergrund.
- (2) Falten Sie das Zelt auf, sodass die Zeltdachseite nach oben zeigt.
- (3) Ergreifen Sie eine Lasche im Zentrum einer beliebigen Seitenwand und ziehen Sie mit kräftigem Zug daran bis die Seitenwand sich aufklappt.
- (4) Die erste Zeltwandseite ist nun aufgespannt.
- (5) Wiederholen Sie den Vorgang für jede Seitenwand.
- (6) Gehen Sie ins Zelt und drücken Sie von innen das Dachgestänge mit kräftigem Stoss nach aussen.



ZELTAUFBAU

(7) Der Grundaufbau des Zeltes ist nun abgeschlossen.

(8-10) Führen Sie nun die erste (von insgesamt drei) - separat beiliegende - Zeltstange zuerst in die untere und dann in die obere Lasche beim Eingangsbereich ein. Schliessen die den Klettverschluss.

(11) Wiederholen Sie (8), (9) und (10) für die restlichen Zeltstangen.

(12) Befestigen Sie das Saunazelt mit den mitgelieferten Heringen sowie den Abspannseilen. Wenn keine Heringe verwendet werden können beschweren Sie den äusseren Zeltsaum mit ausreichen Gewichten (Steinplatten o.ä.).

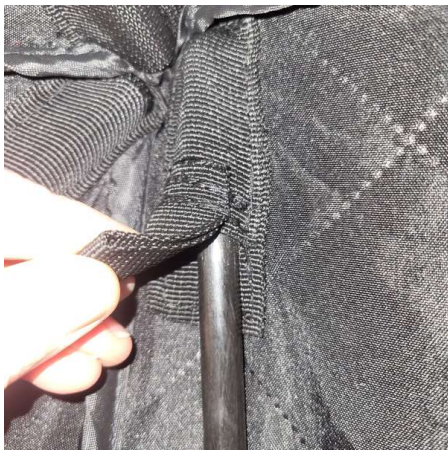
7



8



9



10



11

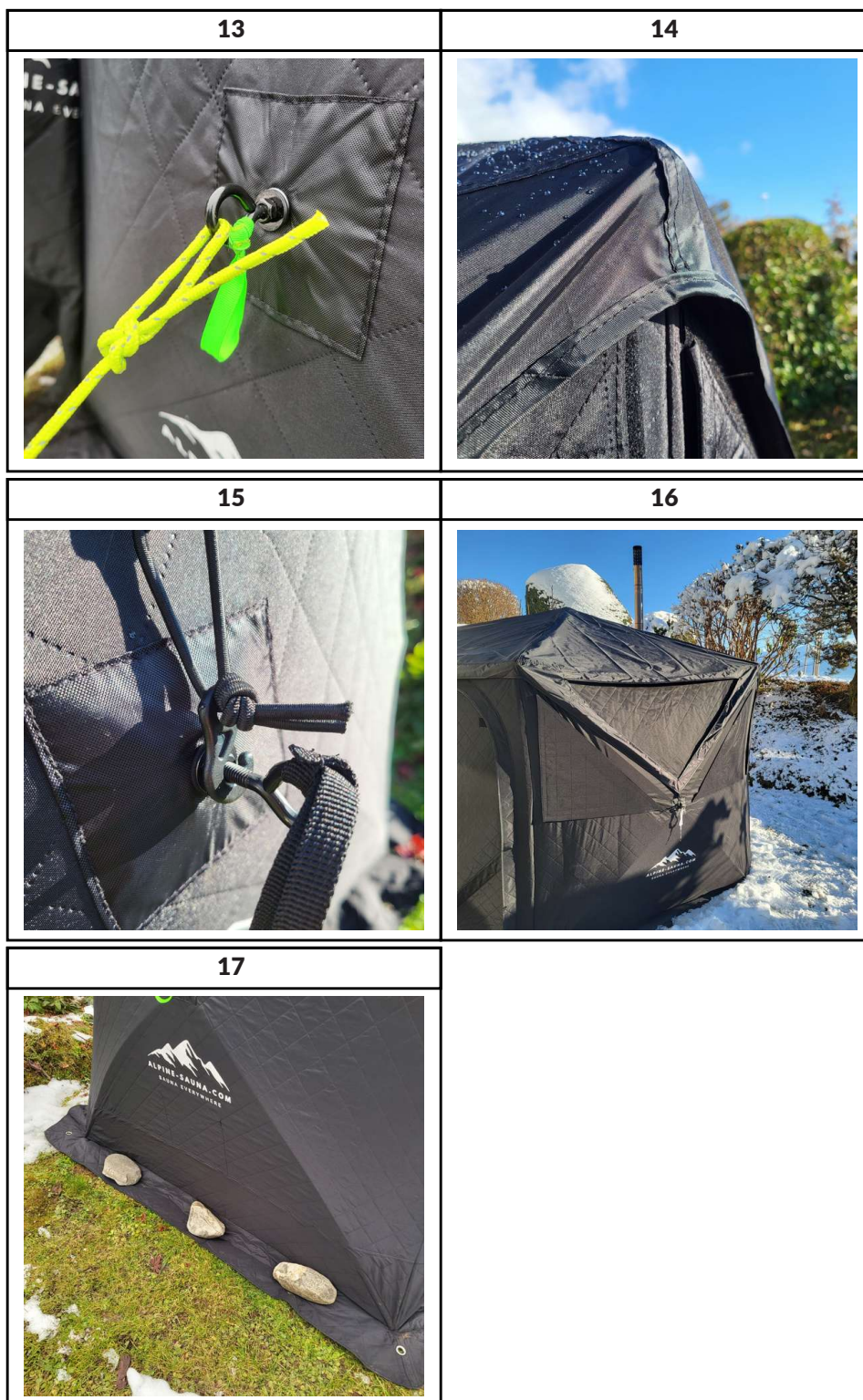


12



ZELTAUFBAU

- (13) Befestigen Sie die Abspannseile an den Metallringen im Zentrum jeder Zeltwand und spannen Sie die Seile ab.
- (14) Ziehen Sie die beiliegende Regenschutzplane über das Zeltdach.
- (15) Befestigen Sie die Regenschutzplane an jeder Zeltwand wie abgebildet.
- (16) Das Saunieren ist auch mit angebrachter Regenschutzplane möglich. Ein Entfernen der Plane ist nicht notwendig.
- (17) Optional: Wenn Sie keine Heringe verwenden können, beschweren Sie die Zeltsäume mit ausreichend Gewichten.



MONTAGE TRENNWAND

- (1) Klicken Sie die Trennwand mit den Haken an der Deckenstange ein.
- (2) Schliessen Sie den Dachreissverschluss durchgängig.
- (3) Schliessen Sie nun die beiden vertikalen Reisverschlüsse an den Wänden.
- (4) Die Trennwand ist richtig montiert.
- (5) Zur optimalen Nutzung empfehlen wir, die Trennwand zu beschweren, damit sie stabil in Position bleibt und nicht verrutscht.

1



2



3



4



5



SAUNABETRIEB

- (1) Lassen Sie die untere, längliche Lüftungsklappe im Saunabetrieb immer geöffnet! Sie versorgt den Ofen sowie die Benutzer mit Frischluft.
- (2) Entfernen Sie die Kaminlochabdeckung.
- (3) Schliessen Sie die Hitzeabführklappe im oberen Teil der Zeltwand. Sie dient bei Bedarf dazu, überschüssige Wärme abzuführen.



ZELTABBAU

- (1) Entfernen Sie die Zeltstangen beim Eingangsbereich.
- (2) Entfernen Sie alle Heringe, Abspannseile oder Saumbeschwerungen.
- (3) Montieren Sie sämtliche Fensterabdeckungen und ziehen Sie von innen das Zeltdach ein.
- (4) Drücken Sie sämtliche Zeltwände nacheinander von aussen ein.
- (5) Das Zelt senkt sich ab.
- (6) Falten Sie die Zeltstangen übereinander und verstauen Sie das getrocknete Zelt wieder in der Zelttasche.



WICHTIGE HINWEISE

Hinweis: Im Saunabetrieb untere Lüftungsklappe immer geöffnet halten! Sie versorgt den Saunaofen sowie die Benutzer mit benötigter Frischluft. Bauen Sie das Zelt bei starkem Wind zur Sicherheit ab.

- Überprüfen Sie den Zustand des Saunazeltes vor jedem Gebrauch.
- Schliessen Sie bei Nichtgebrauch sämtliche Fensterabdeckungen, Sie schützen die Fenster vor UV-Strahlung sowie herumfliegenden Teilen.
- Montieren Sie das mitgelieferte Regenschutzdach. Sie können mit angebrachtem Regenschutzdach saunieren.
- Vermeiden Sie starke UV-Strahlung. UV-Strahlung schwächt mit der Zeit den Zeltstoff. Bauen Sie bei längerer Nichtbenutzung, im Sommer oder bei intensiver Sonneneinstrahlung das Zelt ab.
- Waschen Sie das Zelt nicht mit Waschmitteln. Schrubben Sie Flecken nur vorsichtig mit Wasser ab.
- Packen Sie das Zelt nur mit angebrachten Fensterabdeckungen und gut getrocknet ein, um Schimmelbildung und Risse zu vermeiden.
- Verlassen Sie die Sauna wenn Sie sich unwohl fühlen.

HERSTELLER

Hersteller:

Alpine Sauna GmbH, Georgsmatt 3b, 6415 Arth, Schweiz
Tel.: +41 44 974 28 05, E-Mail: info@alpine-sauna.com

