

0031

Hyperion

tente sauna



ALPINE SAUNA

SAUNA EVERYWHERE

Cher client, félicitations pour votre achat de tente sauna. Veuillez lire attentivement les instructions suivantes et les suivre scrupuleusement afin d'éviter tout dommage. Nous déclinons toute responsabilité en cas de dommages résultant du non-respect de ces instructions ou d'une utilisation inappropriée.

TABLE DES MATIÈRES

Consignes de sécurité	4
Contenu de la livraison	5
Montage de la tente	6
Montage de la cloison	9
Utilisation du sauna	10
Démontage	11
Remarques importantes	12

DONNÉES TECHNIQUES

Numéro d'article	0031
Dimensions (assemblées)	320 x 320 x 210 cm
Dimensions (pliées)	160 x 40 x 40 cm
Poids	24 kg

CONSIGNES DE SÉCURITÉ

- **Laissez toujours le volet de ventilation inférieur de la paroi de la tente ouvert pendant le fonctionnement du sauna !**
- Ne laissez pas le sauna sans surveillance.
- Utilisez uniquement du bois de chauffage approprié et sec.
- Ne placez aucun matériau inflammable à proximité du poêle .
- N'apportez aucune modification technique à la tente. Cela pourrait engendrer des risques lors de son utilisation et annulerait la garantie du fabricant.
- En cas de chutes de neige, soutenez la toiture de l'intérieur contre le poids de celle-ci à l'aide d'un support de plafond approprié.
- Lorsqu'elles ne sont pas utilisées, fixez les protections de fenêtre à l'extérieur.
- Démontez la tente du sauna en cas de vents forts.
- Fixez correctement la tente sauna contre le vent à l'aide des piquets et des haubans fournis, ou lestez suffisamment la jupe extérieure de la tente avec des poids.
- Placez toujours le poêle de sauna sur le tapis de protection thermique fourni afin de protéger le sol.
- Utilisez uniquement des concentrés pour infusion adaptés.
- Les enfants ne sont autorisés dans le sauna que s'ils sont accompagnés d'un adulte.

APERÇU



tente sauna assemblée

CONTENU DE LA LIVRAISON



MONTAGE DE LA TENTE

- (1) Placez le sac de tente sur une surface suffisamment grande et plane.
- (2) Dépliez la tente de sorte que le côté du toit de la tente soit orienté vers le haut.
- (3) Saisissez une languette au centre de n'importe quel panneau latéral et tirez fermement jusqu'à ce que le panneau latéral s'ouvre.
- (4) Le premier côté de la paroi de la tente est maintenant érigé.
- (5) Répétez le processus pour chaque paroi latérale.
- (6) Entrez dans la tente et poussez le cadre du toit vers l'extérieur de l'intérieur avec une forte poussée.



MONTAGE DE LA TENTE

(7) L'installation de base de la tente est maintenant terminée.

(8-10) Insérez maintenant le premier (des trois) arceaux de tente – fourni séparément – d'abord dans la boucle inférieure, puis dans la boucle supérieure à l'entrée. Fermez la fermeture Velcro.

(11) Répétez (8), (9) et (10) pour les poteaux de tente restants.

(12) Fixez la tente sauna à l'aide des piquets et des haubans fournis. Si vous ne pouvez pas utiliser de piquets, lestez la jupe extérieure de la tente avec des poids suffisants (dalles de pierre ou similaires).

7



8



9



10



11



12



MONTAGE DE LA TENTE

(13) Attachez les haubans aux anneaux métalliques au centre de chaque paroi de la tente et serrez les cordes.

(14) Tirez la bâche anti-pluie fournie sur le toit de la tente.

(15) Fixez la bâche anti-pluie à chaque paroi de la tente comme indiqué.

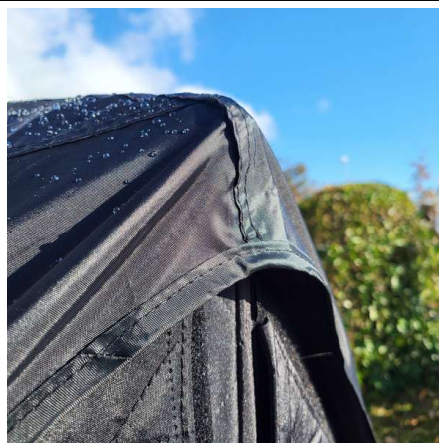
(16) L'utilisation du sauna est également possible avec la bâche de pluie en place. Il n'est pas nécessaire de retirer la bâche.

(17) Facultatif : Si vous ne pouvez pas utiliser de piquets de tente, lestez les bords de la tente avec des poids suffisants.

13



14



15



16



17



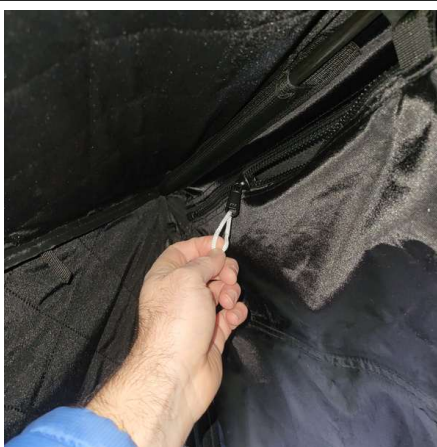
MONTAGE DE LA CLOISON

- (1) Enclenchez la cloison sur la barre de plafond à l'aide des crochets.
- (2) Fermez complètement la fermeture éclair du toit.
- (3) Fermez maintenant les deux fermetures éclair verticales sur les murs.
- (4) La cloison est correctement installée.
- (5) Pour une utilisation optimale, nous recommandons de lester la cloison afin qu'elle reste stable en position et ne glisse pas.

1



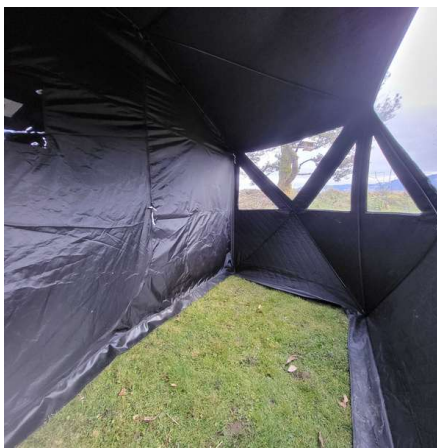
2



3



4



5



UTILISATION DU SAUNA

- (1) Laissez toujours le volet de ventilation inférieur allongé ouvert pendant le fonctionnement du sauna ! Il fournit de l'air frais au poêle et aux utilisateurs.
- (2) Retirez le couvercle du trou de cheminée.
- (3) Fermez le volet d'aération situé dans la partie supérieure de la paroi de la tente. Il sert à dissiper l'excès de chaleur si nécessaire.



DÉMONTAGE DE LA TENTE

- (1) Retirez les poteaux de la tente à l'entrée.
- (2) Retirez tous les piquets de tente, les haubans ou les poids de jupe de tente.
- (3) Installez tous les rideaux et rentrez le toit de la tente de l'intérieur.
- (4) Poussez toutes les parois de la tente une à une depuis l'extérieur.
- (5) La tente s'effondrera vers l'intérieur.
- (6) Repliez les poteaux de la tente l'un sur l'autre et remettez la tente sèche dans le sac de tente.



REMARQUES IMPORTANTES

Remarque : Veillez à toujours laisser le volet de ventilation inférieur ouvert pendant le fonctionnement du sauna ! Il assure l'aération du poêle et des utilisateurs .

Démontez la tente sauna en cas de vents forts.

- Vérifiez l'état de la tente sauna avant chaque utilisation.
- Fermez tous les rideaux et stores lorsqu'ils ne sont pas utilisés ; cela protège les fenêtres des rayons UV et des débris volants.
- Installez la bâche de protection contre la pluie fournie. Le sauna peut être utilisé même avec la bâche installée.
- Évitez d'exposer la tente à un fort rayonnement UV. Les rayons UV fragilisent le tissu de la tente au fil du temps. Démontez la tente si vous ne comptez pas l'utiliser pendant une période prolongée, en été ou en plein soleil.
- Ne lavez pas la tente avec des détergents. Frottez délicatement les taches avec de l'eau uniquement.
- Emballez la tente uniquement avec les rideaux de fenêtre fixés et parfaitement secs pour éviter les moisissures et les fissures.
- Quittez le sauna si vous ne vous sentez pas bien.

FABRICANT

Fabricant:

Alpine Sauna GmbH, Georgsmatt 3b, 6415 Arth, Suisse

Tél. : +41 44 974 28 05, courriel : info@alpine-sauna.com

